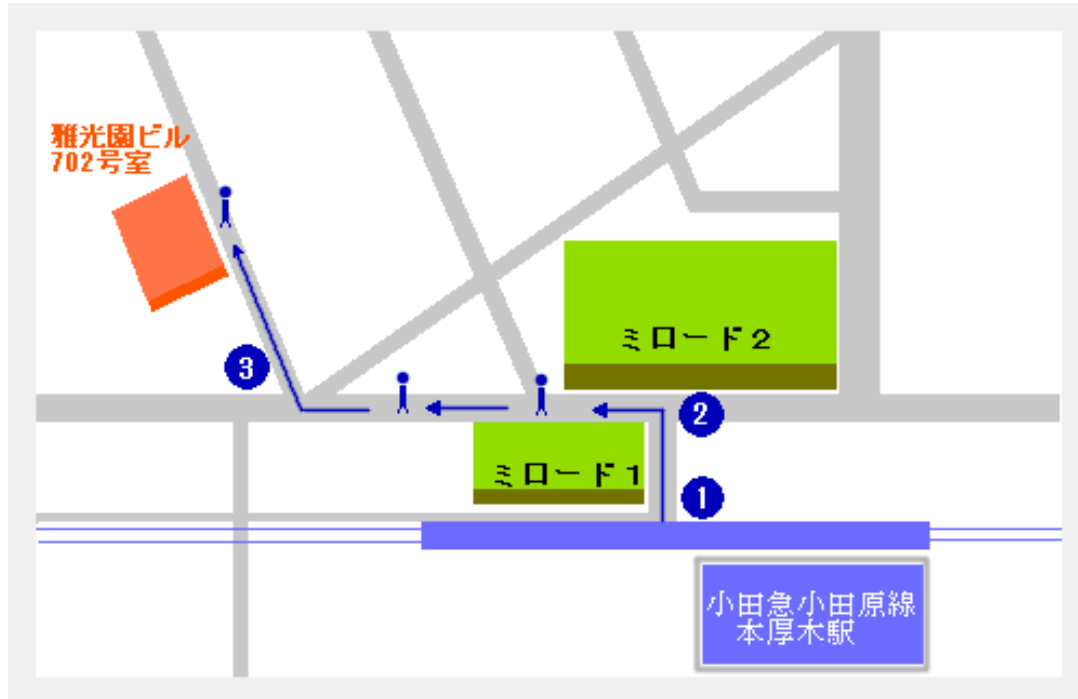


相模川法律事務所

電話 : 046-297-4055 (受付時間:9:00~18:00)

〒243-0018 神奈川県厚木市中町 4-14-3 雅光園ビル 702号室



1 本厚木駅北口出口



本厚木駅の中央改札口を出ていただき、北口方面へ進みます。

2 ミロード2を左へ曲がり、直進

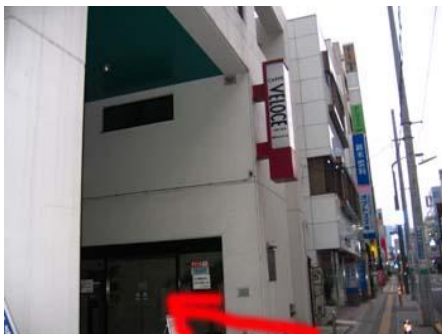


左手にミロード1、正面にミロード2がございまして、間の道を左に曲がり、直進します。

3 大和証券のビルを右折



大和証券のあるビルの交差点を右に入ります。大和証券の隣にあるビルの7階になります。



小田急線「本厚木」駅北口から徒歩2分
1階はカフェ・ベローチェ、
2階は整形外科の入っているビルです。